

HV 227 (20 TM)

La Hidrogrúa HV227 es una Grúa Hidráulica Articulada con capacidad de 20.5 tm y un alcance horizontal de hasta 12,80 m. Este equipo puede ser dotado con tres prolongaciones hidráulicas y dos manuales.



ESPECIFICACIONES - EQUIPO STANDARD

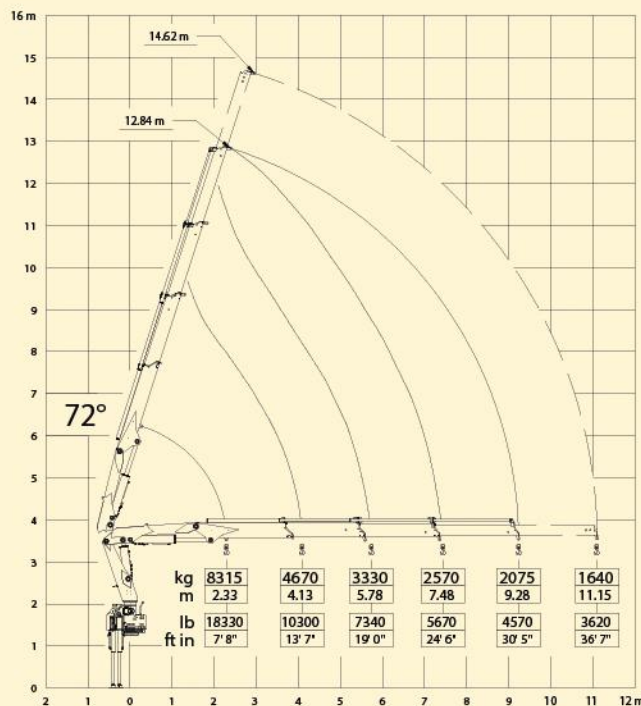
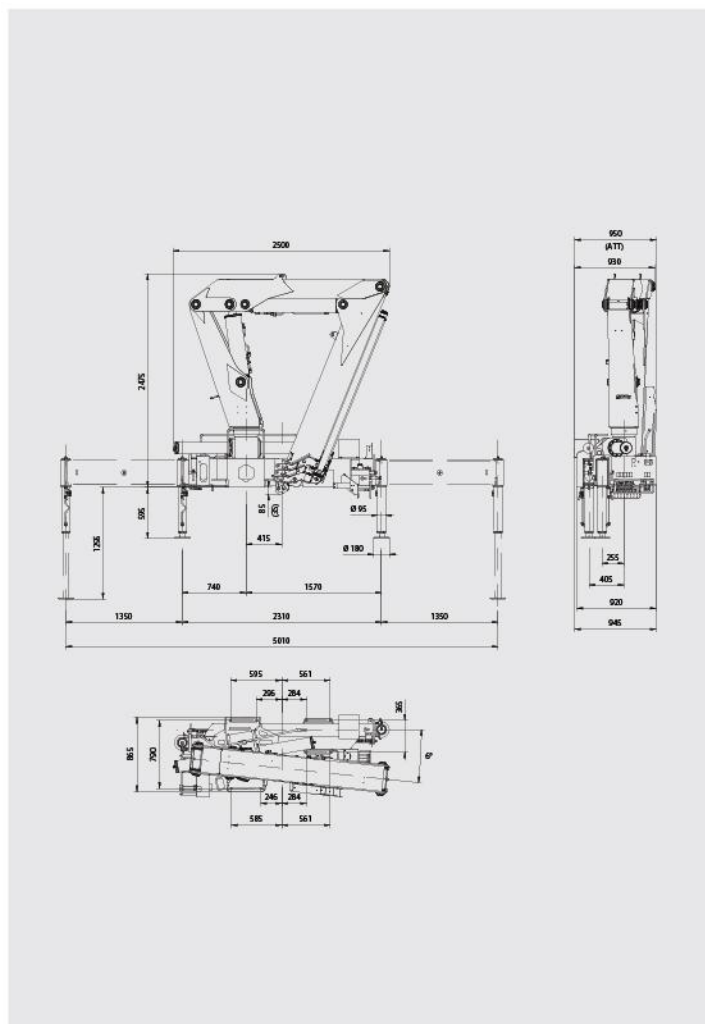
Momento máximo de carga	20.5 TM
Ángulo de giro	380°
Peso	1.745 Kg
PBT Mínimo	15 Tn
Velocidades de Rotación	15 S / 180
Pendiente máxima de trabajo	4°
Presión de trabajo	315 bar
Capacidad de depósito de aceite	150 Lts
Flujo de Aceite	40 l/min
Dimensiones	2500 x 2475 x 945 mm

HV 227 - VERSIONES

	E1	E2	E3
Alcance Horizontal Máximo Manual	7.41 Mt	9.28 Mt	12.80 M
Alcance Horizontal Máximo Hidráulico	5.63 Mt	7.41 Mt	9.28 Mt
Alcance Vertical Máximo Manual	11.00 M	12.80 M	16.01 M
Alcance Vertical Máximo Hidráulico	9.35 Mt	11.00 M	12.80 M
Carga máxima	20520 Kg	20080 Kg	19370 Kg
Peso del equipo con extensiones (Sin estabilizadores)	1745 Kg	1880 Kg	2005 Kg

HV 227**AMIG****CARGO****CARACTERÍSTICAS CONSTRUCTIVAS**

- Acero Domex
- Doble comando
- Prolongaciones con perfil hexagonal
- Almohadillas deslizantes en extensiones telescópicas
- Bujes autolubrificantes
- Estabilizadores de apertura manual
- Pie estabilizador giratorio (CE)
- Regulador de presión proporcional en cilindro principal (CE)
- Sensor para el correcto almacenamiento de la grúa (CE)
- Diseño de acuerdo con las normas internacionales EN12999-DIN15018
- Clasificación de la prueba de fatiga: B3
- Dispositivo limitador de carga (CE)
- Limitación rotación mecánica (CE)
- Indicador para el correcto almacenamiento del estabilizador (CE)
- Tanque de aceite
- Horometro

DIAGRAMA DE CARGA/ALCANCE**HV227 E3****DIMENSIONES****OPCIONALES**

- Extensiones manuales
- Barquilla
- Estabilizadores adicionales
- Portapostes
- Portapallets
- Hoyadora
- Malacate
- Doble gancho (para higiene urbana)
- Control remoto
- Sistema de parada de emergencia
- Certificación

HV 227

ventas@amgvia.com.ar . amgvia.com.ar

HYVA®